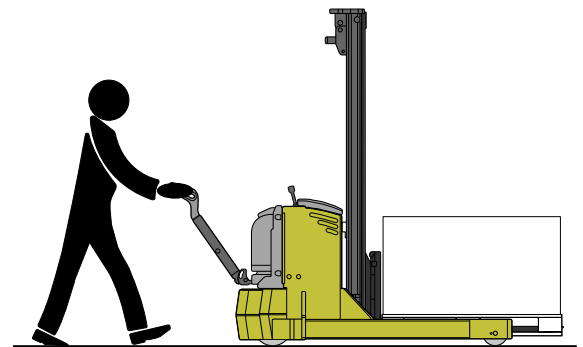
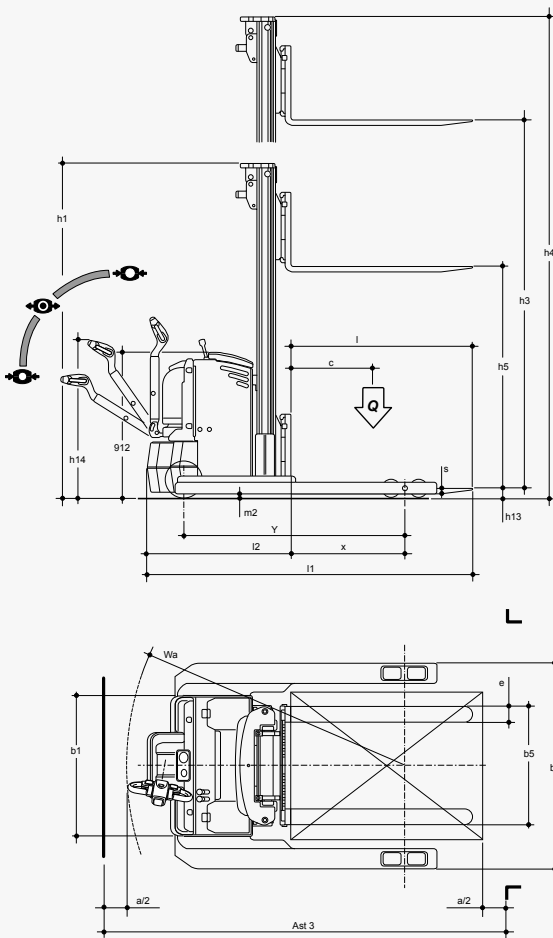
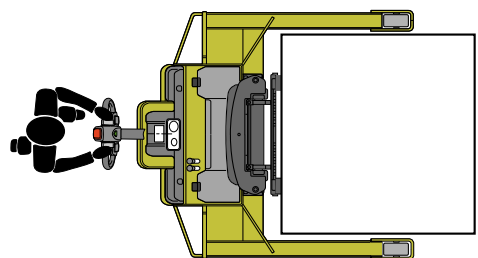


C PSLS 15

CLARK
THE FORKLIFT



C PSLS 15					
h3		h1	h4	h5	(Q) t
1.650	mm	2.085	2.250	1.565	1.5
2.800	mm	1.955	3.400	1.370	1.5
3.100	mm	2.105	3.700	1.520	1.5
3.600	mm	2.355	4.200	1.770	1.3
3.900	mm	1.855	4.500	1.270	1.1
4.200	mm	1.955	4.800	1.370	1.0
4.650	mm	2.105	5.250	1.520	0.9



ELEKTRO-GEH-SPREITZENSTAPLER

Kennzeichen	1.1	Hersteller		CMHEU	
	1.2	Typzeichen des Hersteller		C PSL5 15	
			mm	R = 880	R = 1.300
	1.3	Antrieb : E (Elektro)		E	
	1.4	Bedienung : T (Hand) S (Lenkrad) A (Geh) P (Stand) R (Sitz)		T / A	
	1.5	Tragfähigkeit / Last	Q (t)	1.5	
	1.6	Lastschwerpunktstand	c (mm)	600	
	1.8	Lastabstand	X (mm)	720	
	1.9	Radstand	Y (mm)	1.400	
Gewichte	2.1	Eigengewicht (inkl. Batterie)	Kg	1.260	1.350
	2.2	Achslast (mit Last)		vorn / hinten	
	2.3	Achslast (ohne Last)		vorn / hinten	
Räder, Fahrwerk	3.1	Bereifung : plt (polyurethan) vlk (vulkollan)		plt	
	3.2	Reifengröße vorn	mm	245	
	3.3	Reifengröße hinten	mm	85	150
	3.4	Zusatzräder (Abmessungen)	mm		
	3.5	Räder : Anzahl vorn / hinten (x = angetrieben)		1x / 4	1x / 2
	3.6	Spurweite, vorn	b 10		
	3.7	Spurweite, hinten	b 11	1.010	1.430
Grundabmessungen	4.2	Höhe Hubgerüst eingefahren	h1 (mm)	2.105	
	4.3	Freihub	h5 (mm)	1.520	
	4.4	Hub	h3 (mm)	3.100	
	4.5	Höhe Hubgerüst ausgefahren	h4 (mm)	3.700	
	4.6	Freihub			
	4.9	Höhe Deichsel in Fahrstellung (min / max)	h14 (mm)	820 / 1.280	
	4.15	Höhe gesenkt	h13 (mm)	40	
	4.19	Gesamtlänge	l1 (mm)	2.070	
	4.20	Länge einschl. Gabelrücken	l2 (mm)	920	
	4.21	Gesamtbreite	b1 / b2 (mm)	880 / 1.140	880 / 1.560
	4.22	Gabelzinkenmaße	s / e / l	35 / 100 / 1.150	
	4.24	Gabelträgerbreite	b3 (mm)	760	
	4.25	Gabelaußenabstand	b5 (mm)	750	
	4.32	Bodenfreiheit Mitte Radstand		mit Last	
	4.33	Arbeitsgangbreite bei Palette 1000 x 1200 quer	Ast3 (mm)		
4.34	Arbeitsgangbreite bei Palette 800 x 1200 längs	Ast3 (mm)	2.580		
4.35	Wenderadius	Wa (mm)	1.900		
Leistungsdaten	5.1	Fahrgeschwindigkeit		mit / ohne Last	
	5.2	Hubgeschwindigkeit		mit / ohne Last	
	5.3	Senkgeschwindigkeit		mit / ohne Last	
	5.7	Steigfähigkeit (S2 30 min)	Km / h	5.8 / 6	
	5.8	Max. Steigfähigkeit (S2 5 min)	m / s	0.12 / 0.18	
	5.10	Betriebsbremse M (Mecanish) I (Hydraulisch) IV (Generatorisch)	m / s	0.45 / 0.40	
E.-Motor	6.1	Fahrmotor, Leistung S2 60 min	KW	2	
	6.2	Hubmotor, Leistung S3 15%	KW	3	
	6.3	Batterie nach DIN 43531 / 35 / 36 A, B, C, nein		/	
	6.4	Batteriespannung, Nennkapazität K5	V / Ah	24 / 300	
	6.5	Batteriegewicht (± 5 %)	Kg	210	
Sonstiges	8.1	Art der Fahrsteuerung		MOS DC	
	8.4	Schalldruckpegel nach Fahrerohr	dB (A)	< 70	
Technische Daten nach VDI 2198					
Vorbehaltlich produktionsbedingter und / oder technischer Änderungen.					



CLARK MATERIAL HANDLING EUROPE (CMHEU)

Neckarstraße, 37
D-45478 MÜLHEIM an der RUHR
Tel: +49 (0) 208 377336-0 Fax: +49 (0) 208 377336-36
www.clarkmheu.com
info-europe@clarkmheu.com

Distributed by :