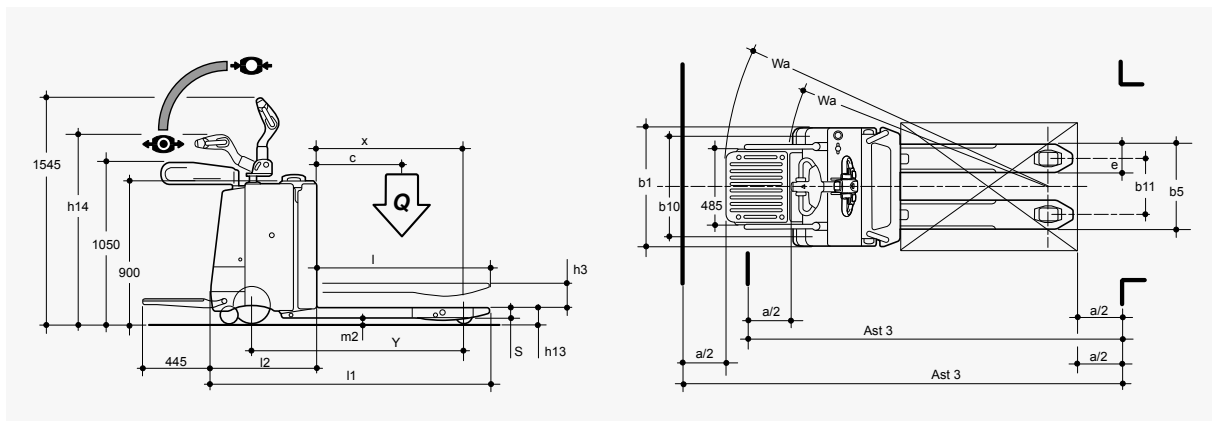
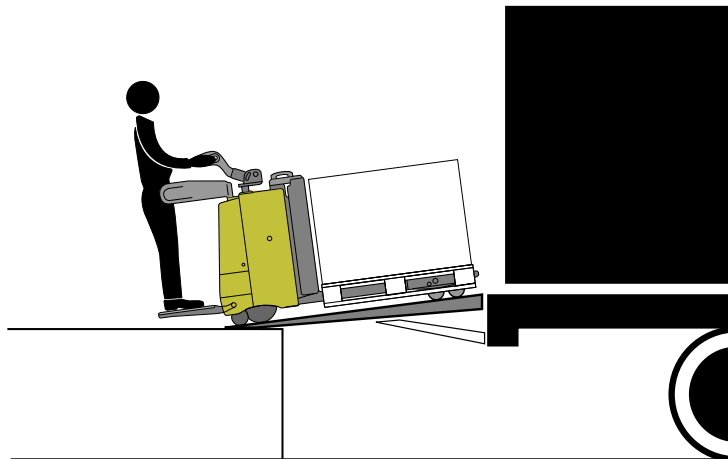
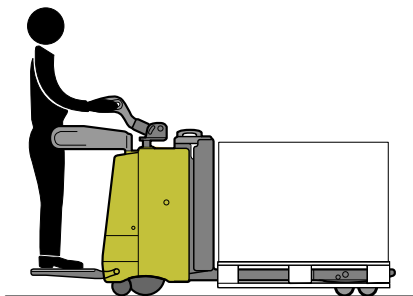


C PTP 20

CLARK
THE FORKLIFT



ELEKTRO-STAND-GABELHUBWAGEN

Kennzeichen	1.1	Hersteller		CMHEU	
	1.2	Typzeichen des Hersteller		C PTP 20	
				1.150x540	980x670
	1.3	Antrieb : E (Elektro)		E	
	1.4	Bedienung : T (Hand) S (Lenkrad) A (Geh) P (Stand) R (Sitz)		T / P - T / A	
	1.5	Tragfähigkeit / Last	Q (t)	2.0	
	1.6	Lastschwerpunktabstand	c (mm)	600	500
	1.8	Lastabstand	X (mm)	980	810
	1.9	Radstand	Y (mm)	1.388	1.228
Gewichte	2.1	Eigengewicht (inkl. Batterie)	Kg	714	780
	2.2	Achslast (mit Last)	vorn / hinten	Kg 1.724 / 998	
	2.3	Achslast (ohne Last)	vorn / hinten	Kg 602 / 118	
Räder, Fahrwerk	3.1	Bereifung : plt (polyurethan) vlk (vulkollan)		plt	
	3.2	Reifengröße vorn	mm	245 - 150	
	3.3	Reifengröße hinten	mm	85	
	3.4	Zusatzräder (Abmessungen)	mm	150	
	3.5	Räder : Anzahl vorn / hinten (x =angetrieben)		1x + 2 / 4	
	3.6	Spurweite, vorn	b 10	535	
	3.7	Spurweite, hinten	b 11	360	490
Grundabmessungen	4.4	Hub	h3 (mm)	120	
	4.9	Höhe Deichsel in Fahrstellung (min / max)	h14 (mm)	1.260 / 1.383	
	4.15	Höhe gesenkt	h13 (mm)	85	
	4.19	Gesamtlänge	l1 (mm)	1.830 / 2.275	1.660 / 2.105
	4.20	Länge einschl. Gabelrücken	l2 (mm)	680 / 1.125	
	4.21	Gesamtbreite	b1 / b2 (mm)	772	
	4.22	Gabelzinkenmaße	s / e / l	60 / 180 / 1.150	60 / 180 / 980
	4.25	Gabelaußenabstand	b5 (mm)	540	670
	4.32	Bodenfreiheit Mitte Radstand	mit Last m2 (mm)	30	
	4.33	Arbeitsgangbreite bei Palette 1000 x 1200 Breite 1200	Ast3 (mm)	2.030 / 2.475	
	4.34	Arbeitsgangbreite bei Palette 800 x 1200 Breite 800	Ast3 (mm)	2.080 / 2.525	
4.35	Wenderadius	Wa (mm)	1.695 / 2.110	1.530 / 1.940	
Leistungsdaten	5.1	Fahrgeschwindigkeit	mit / ohne Last	Km / h 7.8 / 8.5	
	5.2	Hubgeschwindigkeit	mit / ohne Last	m / s 0.04 / 0.05	
	5.3	Senkgeschwindigkeit	mit / ohne Last	m / s 0.26 / 0.06	
	5.7	Steigfähigkeit (S2 30 min)		%	
	5.8	max. Steigfähigkeit (S2 5 min)		%	
	5.10	Betriebsbremse M (Mecanisch) I (Hydraulisch) IV (Generatorisch)		IV	
E. - Motor	6.1	Fahrmotor, Leistung S2 60 min	KW	2	
	6.2	Hubmotor, Leistung S3 15%	KW	2 (2.6*)	
	6.3	Batterie nach DIN 43531 / 35 / 36 A, B, C, nein		nein	
	6.4	Batteriespannung, Nennkapazität K5	V / Ah	24 / 300	
	6.5	Batteriegewicht (± 5 %)	Kg	200	
Sonstiges	8.1	Art der Fahrsteuerung		MOS DC	
	8.4	Schalldruckpegel nach Fahrerohr	dB (A)	< 70	
Technische Daten nach VDI 2198					
Vorbehaltlich produktionsbedingter und / oder technischer Änderungen.					



CLARK MATERIAL HANDLING EUROPE (CMHEU)

Neckarstraße, 37
D-45478 MÜLHEIM an der RUHR
Tel: +49 (0) 208 377336-0 Fax: +49 (0) 208 377336-36
www.clarkmheu.com
info-europe@clarkmheu.com

Distributed by :